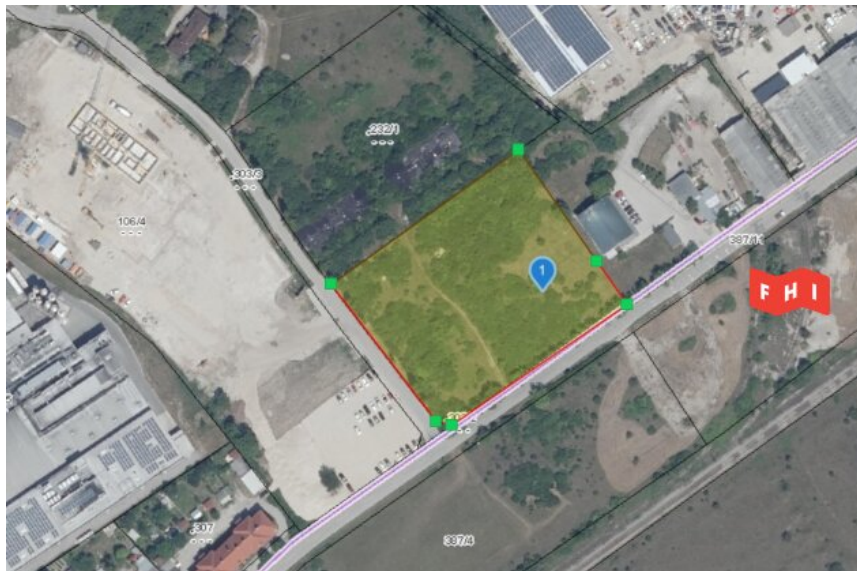


Boris Fischer

t +43 1 342 222 99
m +43 676 93 10 150
e bf@fhi.at
w www.fhi.at



Betriebsbaugbiet mit guter Anbindung 2601 Sollenau



ECKDATEN Objektnummer 6582

Grundstücksfläche	ca. 8.500 m ²
Nutzfläche	ca. 8.500 m ²

MIETE

Nettomiete	8.500,00 €
USt.	1.700,00 €
Gesamtmiete	10.200,00 €

NEBENKOSTEN

Provision	110.160,00 € inkl. 20% USt.
-----------	-----------------------------

Boris Fischer

t +43 1 342 222 99
m +43 676 93 10 150
e bf@fhi.at
w www.fhi.at



Betriebsbaugelände mit guter Anbindung

2601 Sollenau

Zur Vergabe gelangt ein **Baurecht** in sehr guter Lage, in der Region Sollenau (ehemalige Böhler Gründe). Die Liegenschaft zeichnet sich durch eine gute Widmung BB, 11 m (Bauland Betriebsgebiet, 11 Meter Gebäudehöhe) aus. Die Vergabe des Baurechts erfolgt auf max. 99 Jahre, kann aber individuell vereinbart werden. Das Grundstück liegt eine Fahrminute von der B17 entfernt, die wiederum bei Traiskirchen (Fahrtrichtung Wien), bzw. bei Wöllersdorf (Fahrtrichtung Graz) an die A2 anbindet.

Hinweis: Für dieses Angebot gelten die Bestimmungen des Maklergesetzes idgF. BGB Nr.262/96 einschließlich des § 15 Maklergesetz als vereinbart. Die Informationen und Angaben beruhen auf Unterlagen des Abgebers und sind ohne Gewähr. Die **Vermittlungsprovision** ist von der **Laufzeit des Baurechtsvertrags abhängig**, beträgt jedoch max.: 91.800,00€ zzgl. Ust.

Wir weisen darauf hin, dass zwischen dem Vermittler und dem zu vermittelnden Dritten ein familiäres oder wirtschaftliches Naheverhältnis besteht.

Der Vermittler ist als Doppelmakler tätig.

Boris Fischer

t +43 1 342 222 99
m +43 676 93 10 150
e bf@fhi.at
w www.fhi.at



Boris Fischer

t +43 1 342 222 99
m +43 676 93 10 150
e bf@fhi.at
w www.fhi.at



Boris Fischer

t +43 1 342 222 99
m +43 676 93 10 150
e bf@fhi.at
w www.fhi.at



Boris Fischer

t +43 1 342 222 99
m +43 676 93 10 150
e bf@fhi.at
w www.fhi.at

