

Mag. Gregory Zauner

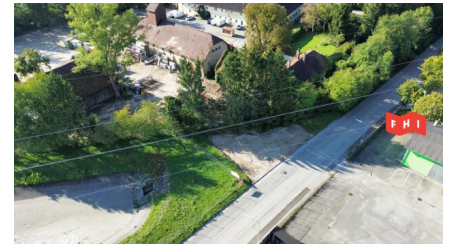
t +43 1 342 222 54
m +43 699 171 133 72
e gz@fhi.at
w www.fhi.at



Gewerbegrund mit betrieblicher Widmung (BB) beim Industriepark Franzosenhausweg nahe A1
Autobahndrehkreuz in Traun bei Linz (OÖ)

4050 Traun

Nähe: Franzosenhauspark



ECKDATEN Objektnummer 6742

| | |
|----------------|--------------------------|
| Nutzfläche | ca. 1.634 m ² |
| Verkaufsfläche | ca. 1.634 m ² |

MIETE

| | |
|-------------|------------|
| Nettomiete | 2.200,00 € |
| USt. | 440,00 € |
| Gesamtmiete | 2.640,00 € |

NEBENKOSTEN

| | |
|-----------|-------------------------------|
| Kaution | 3 Bruttomonatsmieten |
| Provision | 3 Monatsmieten zzgl. 20% USt. |

Mag. Gregory Zauner

t +43 1 342 222 54
m +43 699 171 133 72
e gz@fhi.at
w www.fhi.at



Gewerbegrund mit betrieblicher Widmung (BB) beim Industriepark Franzosenhausweg nahe A1 Autobahndrehkreuz in Traun bei Linz (OÖ)

4050 Traun

Nähe: Franzosenhauspark

Vermietet wird ein betrieblich gewidmetes **Baugrundstück** mit **rd. 1.500 m²** Nutzfläche bei der Zaunermühle nahe Industrie- und Gewerbegebiet **Franzosenhausweg** bei der Mühlkreisautobahn bzw. A1/A7-Auffahrt nahe Autobahndrehkreuz Linz-Wien-Salzburg. Die Zufahrtstraße über die Zaunermühlstr.1 wird gerade vom Bauamt Traun genehmigt. Bis auf weiteres kann man seitlich vom Areal über das Areal der Zaunermühle zufahren.

Am selben Grundstück befindet sich direkt daneben eine Baufirma, welche Materialien lagert sowie ein weitere Freifläche bachseitig am Ende vom **Grundstück mit ca. rd. 3.000 m²** zum Anmieten, welches man mit einer Stichstraße nach hinten verbinden könnte.

Direkt daneben in der historischen **Zaunermühle** sind diverse Firmen (z.B. Fa. Mectron) eingemietet und in unmittelbarer Umgebung befinden sich die Fa. ANGER Machining, SHT-Haustechnik, ASANGER-Modellbau, LENTIA Rollfuhr-Service, PAPPAS-Mercedes mit ihren Firmenniederlassungen.

Es besteht ein persönliches und wirtschaftliches Nahverhältnis zur Eigentümerin. Es gelten unsere AGB siehe www.fhi.at

Kontakt:

Mag. Gregory Zauner

M: +43 (0) 699 1711 3372
T: +43 (0) 1 342 222 54
F: +43 (0) 1 342 222 11
gz@fhi.at

Wir weisen darauf hin, dass zwischen dem Vermittler und dem zu vermittelnden Dritten ein familiäres oder wirtschaftliches Naheverhältnis besteht.

Mag. Gregory Zauner

t +43 1 342 222 54
m +43 699 171 133 72
e gz@fhi.at
w www.fhi.at

