

Patrick Zauner

t +43 1 342 222 40
m +43 664 825 88 17
e pz@fhi.at
w www.fhi.at



Großzügige Büroflächen nahe Maximarkt zu vermieten!

4030 Linz

Nähe: Maximarkt



ECKDATEN

Objektnummer 6821

Nutzfläche	ca. 160 m ²
Mietdauer	3 Jahre
Beziehbar	01.11.2024

AUSSTATTUNG

Gas	
Zentralheizung	
Dusche	
Swimmingpool	
Teeküche	
Getrennte Toiletten	
Flachdach	

MIETE

Nettomiete	1.200,00 €
USt.	240,00 €
Gesamtmiete	1.440,00 €

NEBENKOSTEN

Kaution	3 Bruttomonatsmieten
Vergebührung	518,40 €
Provision	3 Monatsmieten zzgl. 20% USt.

Patrick Zauner

t +43 1 342 222 40
m +43 664 825 88 17
e pz@fhi.at
w www.fhi.at



Großzügige Büroflächen nahe Maximarkt zu vermieten!

4030 Linz

Nähe: Maximarkt

In diesem Bürogebäude in unmittelbarer Nähe zum Maximarkt Linz, steht eine attraktive Bürofläche mit ca. 160 m² zur Anmietung zur Verfügung. Die Bürofläche teilt sich auf wie folgt auf:

1. Stock: (3 Büroeinheiten, 1 Teeküche, WC Damen, WC Herren)

Alle Räume sind mit aussenliegenden Jalousien ausgestattet.

Aufgrund der hervorragenden Verkehrslage ist die Autobahn sowie diverse Anschlussstellen des öffentlichen Verkehrs nur wenige (Geh-)Minuten entfernt.

Des Weiteren stehen ausreichend Parkplätze vor dem Objekt, welche bereits im Mietpreis inkludiert sind, zur Verfügung.

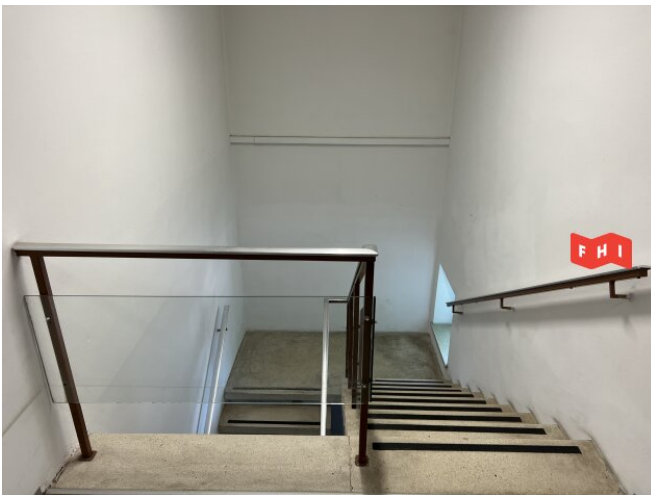
Konditionen:

Hauptmietzins: € 1.200,- zzgl. 20 % Ust exkl. Betriebskosten

Der Vermittler ist als Doppelmakler tätig.

Patrick Zauner

t +43 1 342 222 40
m +43 664 825 88 17
e pz@fhi.at
w www.fhi.at



Patrick Zauner

t +43 1 342 222 40
m +43 664 825 88 17
e pz@fhi.at
w www.fhi.at

