

Mag. Gregory Zauner

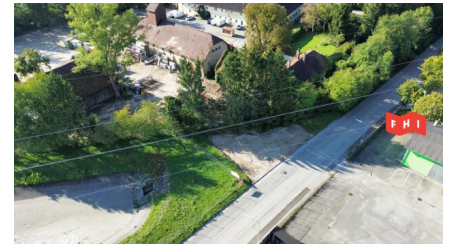
t +43 1 342 222 54
m +43 699 171 133 72
e gz@fhi.at
w www.fhi.at



Industriepachtgrund mit BB Widmung beim Gewerbepark Franzosenhausweg nahe A1
Autobahndrehkreuz bei Linz (OÖ)

4050 Traun

Nähe: Franzosenhauspark



ECKDATEN

Objektnummer 6845

Nutzfläche	ca. 3.600 m ²
Mietdauer	3 Jahre

MIETE

Nettomiete	5.000,00 €
USt.	1.000,00 €
Gesamtmiete	6.000,00 €

NEBENKOSTEN

Provision	3 Monatsmieten zzgl. 20% USt.
-----------	-------------------------------

Mag. Gregory Zauner

t +43 1 342 222 54
m +43 699 171 133 72
e gz@fhi.at
w www.fhi.at



Industriepachtgrund mit BB Widmung beim Gewerbepark Franzosenhausweg nahe A1 Autobahndrehkreuz bei Linz (OÖ)

4050 Traun

Nähe: Franzosenhauspark

Vermietet wird ein betrieblich gewidmetes zweigeteiltes **Baugrundstück** mit **rd. 3.600 m²** mit einer eignen Zufahrtstraße und kann mit einer Stichstraße miteinander verbunden werden. Die Zufahrt erfolgt über die Zaunermühlstraße beim Industrie- und Gewerbegebiet **Franzosenhausweg** nahe Mühlkreisautobahn (A1/A7-Auffahrt nahe Autobahndrehkreuz Linz-Wien-Salzburg). Das vordere Grundstück hat ca. 1.500 m² (ohne Stichstraße) und das bachseitigen Grundstück ca. 3.000 m² Nutzfläche.

Das benachbarte Grundstück dazwischen hat eine Baufirma für die Lagerung von Baumaterialien angemietet. Das Grundstück wird geplant und frei von Fahrnissen übergeben. Direkt daneben in der historischen **Zaunermühle** sind diverse Firmen (z.B. Fa. i-trade) eingemietet und in unmittelbarer Umgebung befinden sich die Fa. ANGER Machining, SHT-Haustechnik, ASANGER-Modellbau, LENTIA Rollfuhr-Service, PAPPAS-Mercedes mit ihren Firmenniederlassungen.

Es besteht ein persönliches und wirtschaftliches Nahverhältnis zur Eigentümerin. Es gelten unsere AGB siehe www.fhi.at

Kontakt:

Mag. Gregory Zauner

M: +43 (0) 699 1711 3372
T: +43 (0) 1 342 222 54
F: +43 (0) 1 342 222 11
gz@fhi.at

Wir weisen darauf hin, dass zwischen dem Vermittler und dem zu vermittelnden Dritten ein familiäres oder wirtschaftliches Naheverhältnis besteht.

Mag. Gregory Zauner

t +43 1 342 222 54
m +43 699 171 133 72
e gz@fhi.at
w www.fhi.at

