

Patrick Zauner

t +43 1 342 222 40

m +43 664 825 88 17

e pz@fhi.at

w www.fhi.at



Rettungsdienststelle für Gewerbe bzw. Wohnzwecke inklusive grossen Garagenplätzen zu vermieten 3350 Haag



ECKDATEN

Objektnummer 6885

Grundstücksfläche	ca. 1.686 m ²
Nutzfläche	ca. 972 m ²
Rohdachbodenfläche	ca. 360 m ²
Baujahr	1980

AUSSTATTUNG

Zentralheizung
Einbauküche
Westbalkon / -terrasse
Angeschl. Bar
Bad mit Fenster
Dusche
Parkplatz
Pissoir
Abstellraum
Gartennutzung
Getrennte Toiletten
Gäste-WC
Satteldach
Schlüsselfertig mit Keller
Stadtblick
Fernblick
Grünblick

MIETE

Nettomiete	5.900,00 €
USt.	1.180,00 €
Gesamtmieter	7.080,00 €

NEBENKOSTEN

Kaution	3 Bruttomonatsmieten
Provision	3 Monatsmieten zzgl. 20% USt.

FHI Real Estate GmbH, Köstlergasse 6-8/2/20, 1060 Wien

T +43 (0)1 342 222 F +43 (0)1 342 222-11 E office@fhi.at www.fhi.at

Patrick Zauner

t +43 1 342 222 40
m +43 664 825 88 17
e pz@fhi.at
w www.fhi.at



Patrick Zauner

t +43 1 342 222 40
m +43 664 825 88 17
e pz@fhi.at
w www.fhi.at



Rettungsdienststelle für Gewerbe bzw. Wohnzwecke inklusive grossen Garagenplätzen zu vermieten 3350 Haag

Zum Verkauf steht eine äußerst interessante Liegenschaft in der Gemeinde Haag. Die Rettungsdienststelle welche ab September 2024 in einen neuen Standort gemeinsam mit der Feuerwehr übersiedelt, hat ein großes Potenzial sowohl im Wohn- als auch im Gewerbebereich.

Die Gemeinde Haag, hat sowohl für namhafte Unternehmen wie Ochsner Wärmepumpen, Duvenbeck, Rika Kompressoren, Grabner Schlauchboote usw, als auch im Wohnbereich, in den letzten Jahren stark an Attraktivität gewonnen und liegt strategisch 40 km von Linz und 90 KM von St. Pölten ausgezeichnet. Auch der Tourismus hat einiges zu bieten. Neben dem bekannten Tierpark, dem Haager Sommertheater, der Moststrasse, Radrennen und Volksfeste gibt es viele Aktivitäten für Jung und Alt.

Die Liegenschaft befindet sich in einer Gegend, welche vorwiegend zu Wohnzwecke, als auch zu gewerblichen Zwecken genutzt wird.

Die Aufteilung der Räumlichkeiten im Untergeschoss, Erdgeschoss und 1. Stock entnehmen Sie bitte den beiliegenden Plänen.

Grundstücksfläche: 1.686 m²

Untergeschoss: 252,07 m²

Erdgeschoss: 192,33 m²

EG - Garage: 163,97 m²

Obergeschoss 363,75 m²

Gutachten: es liegt ein Gutachten von 2023 vor

Patrick Zauner

t +43 1 342 222 40
m +43 664 825 88 17
e pz@fhi.at
w www.fhi.at



Seitenansicht



Besprechungsraum



Schlafzimmer



Schlafzimmer



Badezimmer



Wohnzimmer

Patrick Zauner

t +43 1 342 222 40
 m +43 664 825 88 17
 e pz@fhi.at
 w www.fhi.at



PARIE BEHORDE

A B C

BESTANDSPLAN

FÜR EINEN UM-UND ZUBAU IN DER
 RÖT-KREUZ STELLE, STADT HAAG
 WEISTRACHER STR. NR. 8

GRUNDSTÜCKSNUMMER 243/5 EINLAGEZAHL HAAG KATASTRALGEMEINDE

PLANINHALT

GRUNDRISS, SCHNITTE, ANSICHTEN

LEGENDE

<input type="checkbox"/> NEUBAU	<input type="checkbox"/> STAHLBETON	<input type="checkbox"/> ZMWK GIPS-DIELEN
<input type="checkbox"/> ABRUCH	<input type="checkbox"/> MANTEL-BETON	<input type="checkbox"/> HOLZ
<input type="checkbox"/> BESTAND	<input type="checkbox"/> FUND.BETON	

BAUWERBER GRUNDEIGENTUMER BAUFÜHRER

PLANVERFASSTER

STAATLICH BEFUGTE UND DEKRETIERTE ZWITZEL INNIER
 DIPL.-ING. HANNO
 BERNHARD
 ZWILING, F. HOCHBAU
 DIPL.-ING. AUGUST
 STEINLESBERGER
 ARCHITEKT
 A-3400 KLOSTERNEUBURG - LANDBERGEASSE 56
 TELEFON 0224045100, TELEFAX DW 5

MASSTAB	FORMAT	PLANNUMMER	GEZEICHNET	DATUM
1 : 100	E-1			NOV 1996

LEGENDE

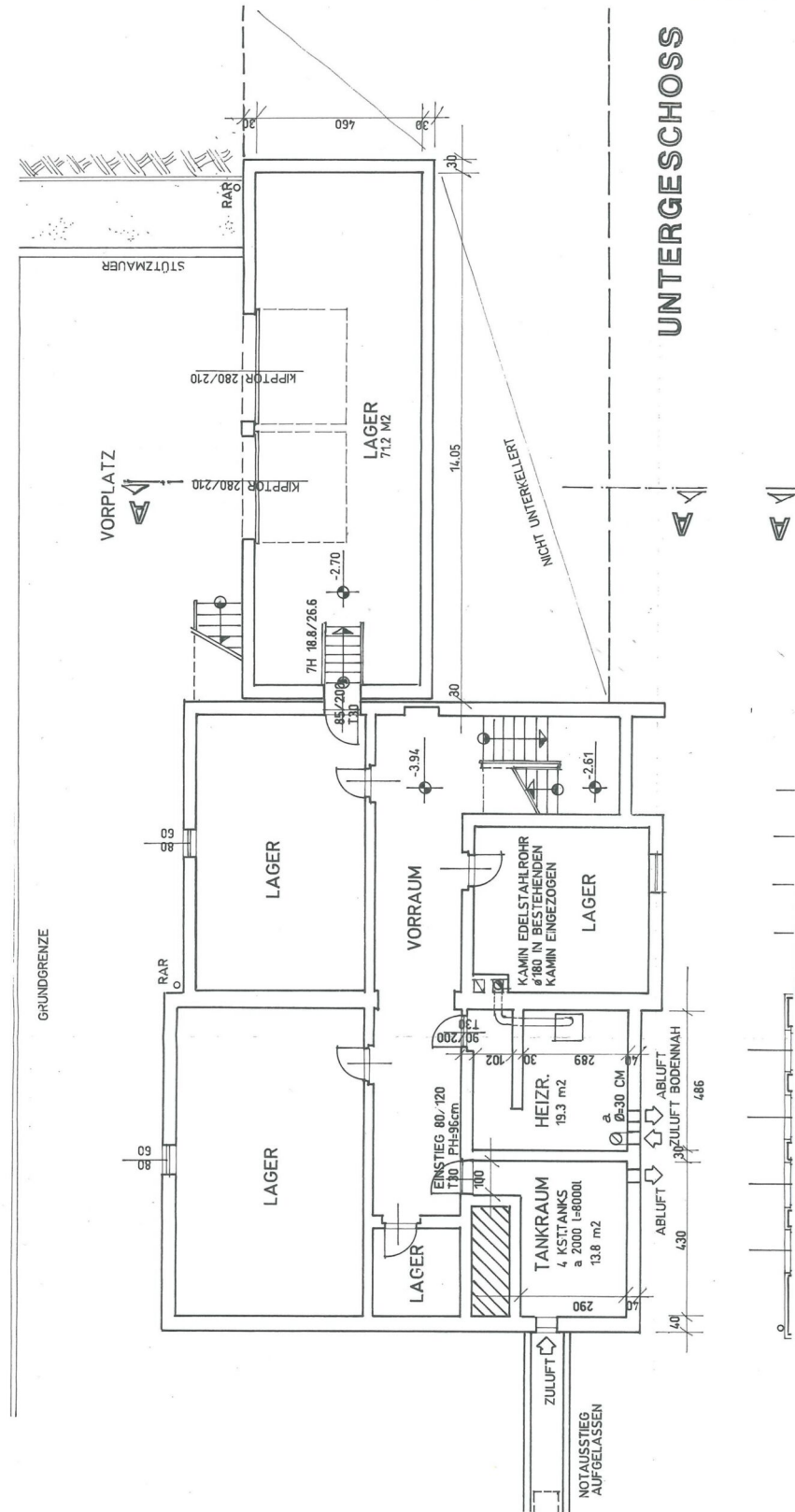
<p>① ETERNITSCHEINELDACH 5 CM LÄTTUNG 3,5 CM KONTERLÄTTUNG 1 LAGE DACHPAPPE 2,5 CM VOLLSCHALUNG DACHSTUHL</p> <p>② TERRASSE FLIESENBELAG FROSTSICHER 7 CM ESTRICH PE FOLIE 12 CM EXDR. POLYSTYROL 3 LAGE BITUMINÖSE ABDICHTUNG 2-6 CM GEFÄLLBETON 14 CM STB-DECKE 8 CM VOLLWÄRMESCHÜTZ</p>	<p>③ DECKE ÜBER GARAGE FUSSBODENBELAG 5,5 CM ESTRICH 3 CM TDP 35/30 4 CM HARTSCHAUMPLATTEN 1,5 CM SANDAUSGLEICH 24 CM HOHLDIELENDERE 5 CM MW GARAGEN-DPL</p> <p>④ DECKE ÜBER OBERG. 18 CM DACHRODENDÄMPL. (11 CM BRANNSCHÜTZPL.) 17 CM POLYSTYROL 24 CM HOHLDIELENDERE</p>	<p>⑤ AUSSENWAND 6 CM VOLLWÄRMESCHÜTZ 25 CM HOCHLOCHZIEGEL HD 25 15 CM GIPSINNENPUTZ</p> <p>⑥ PARAPETMAUERWERK 12 CM VOLLWÄRMESCHÜTZ 12 CM DÜWA-ZIEGELMAUERWERK 15 CM GIPSINNENPUTZ</p> <p>⑦ ZWISCHENWÄNDE 10 CM GIPSKARTONSTÄNDERWÄNDE BEDSETZIG 1,25 CM GK-PL. DAZW. MINERALWOLLE</p>
---	---	---

FUSSBODENBELÄGE
 FLIESEN GANG/TERRASSE, DU/WC
 LINOLEUM GARD, PERSONALAUFENTHALTSRAUM
 HOLZBODEN (PARKETT) ZIMMER, VORRAUM

LAGEPLAN 1:500

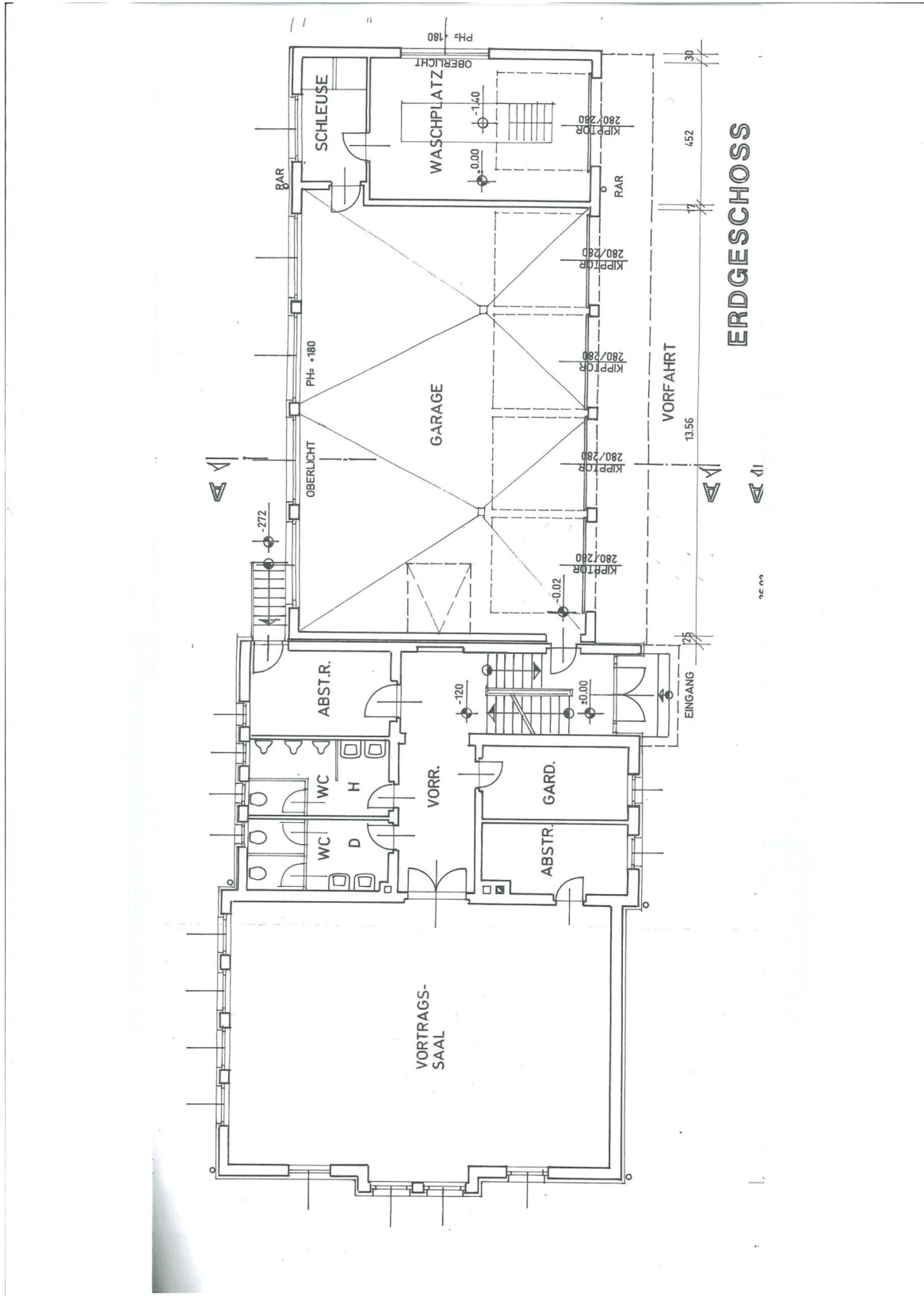
Patrick Zauner

t +43 1 342 222 40
m +43 664 825 88 17
e pz@fhi.at
w www.fhi.at



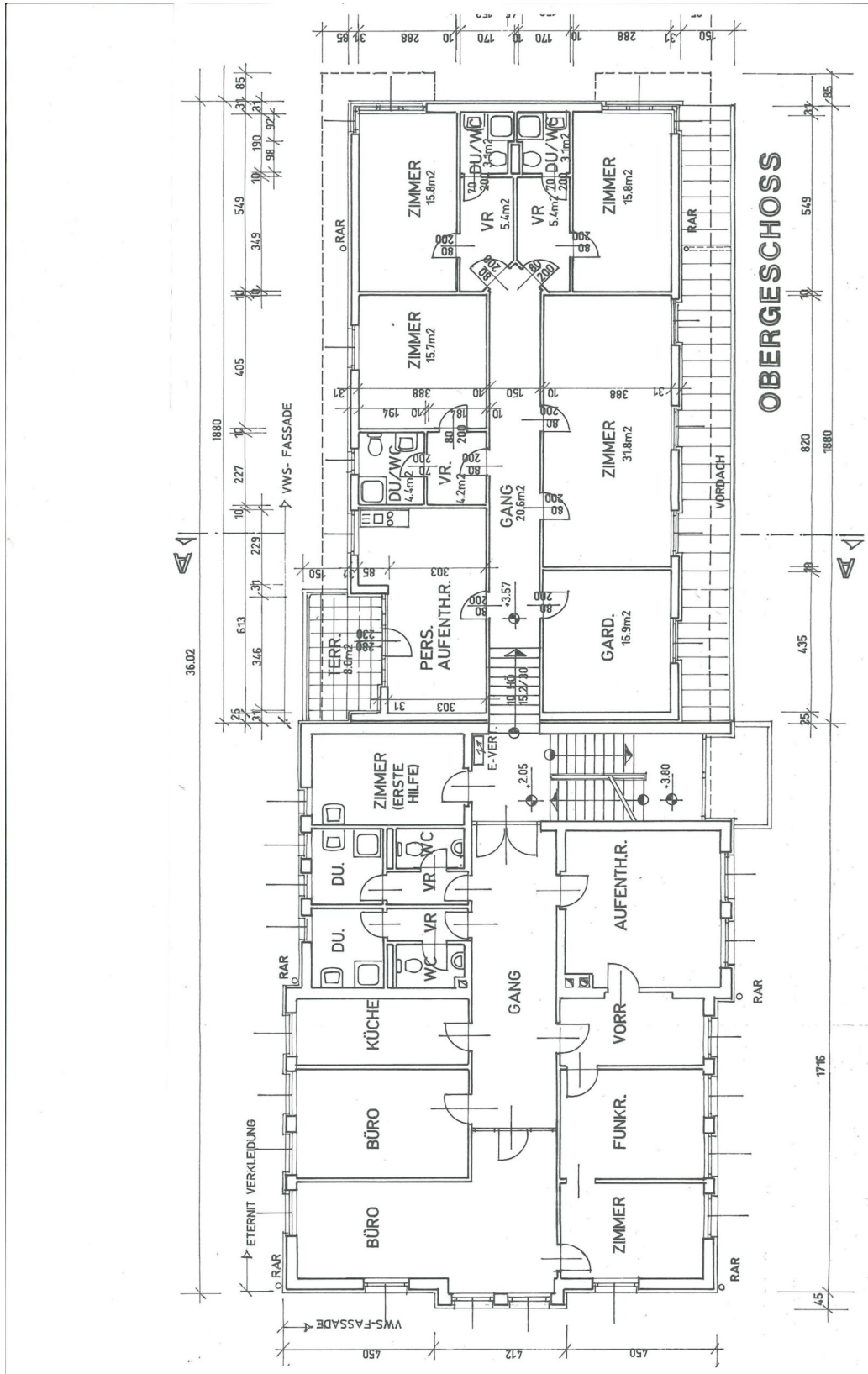
Patrick Zauner

t +43 1 342 222 40
m +43 664 825 88 17
e pz@fhi.at
w www.fhi.at



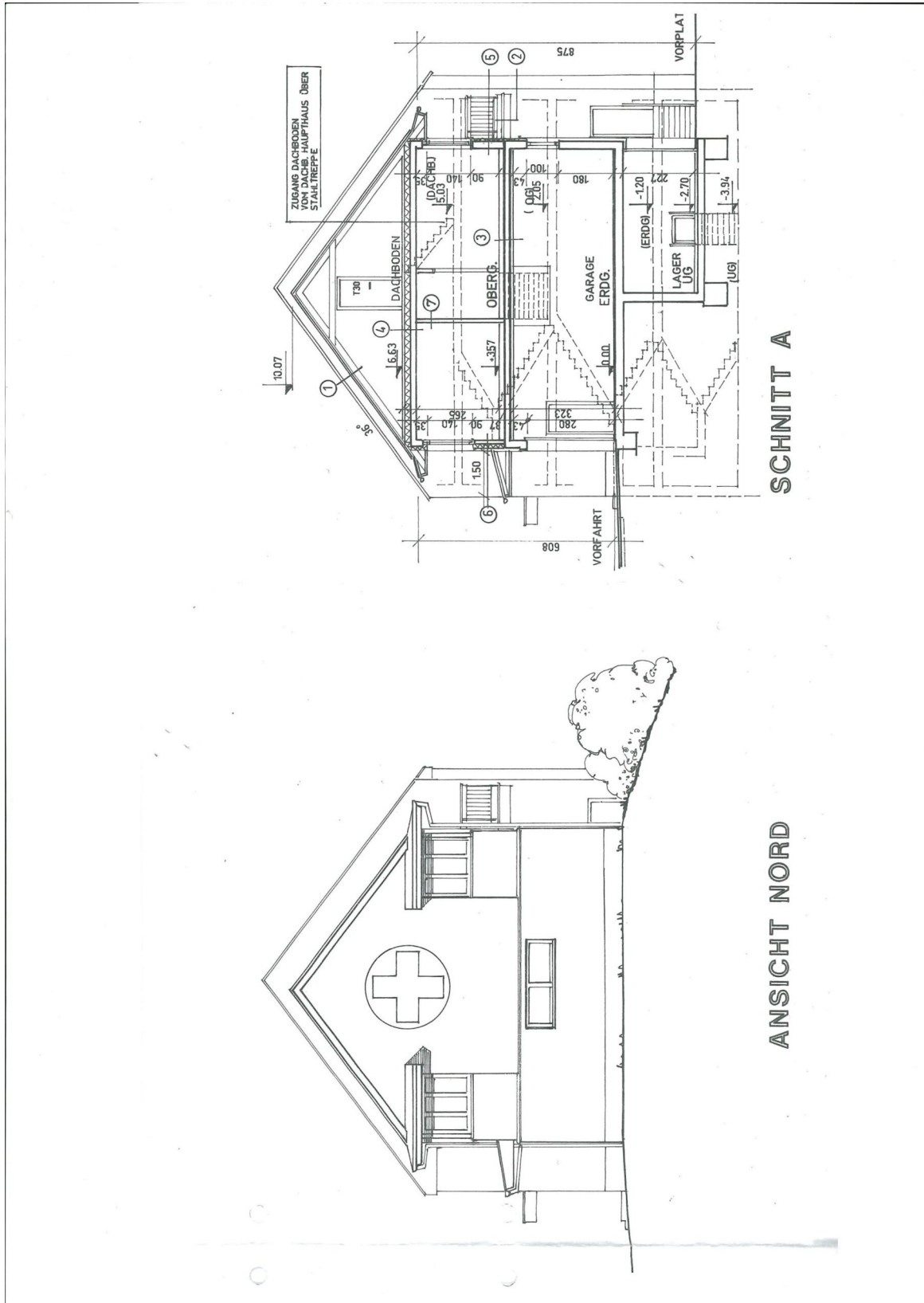
Patrick Zauner

t +43 1 342 222 40
m +43 664 825 88 17
e pz@fhi.at
w www.fhi.at



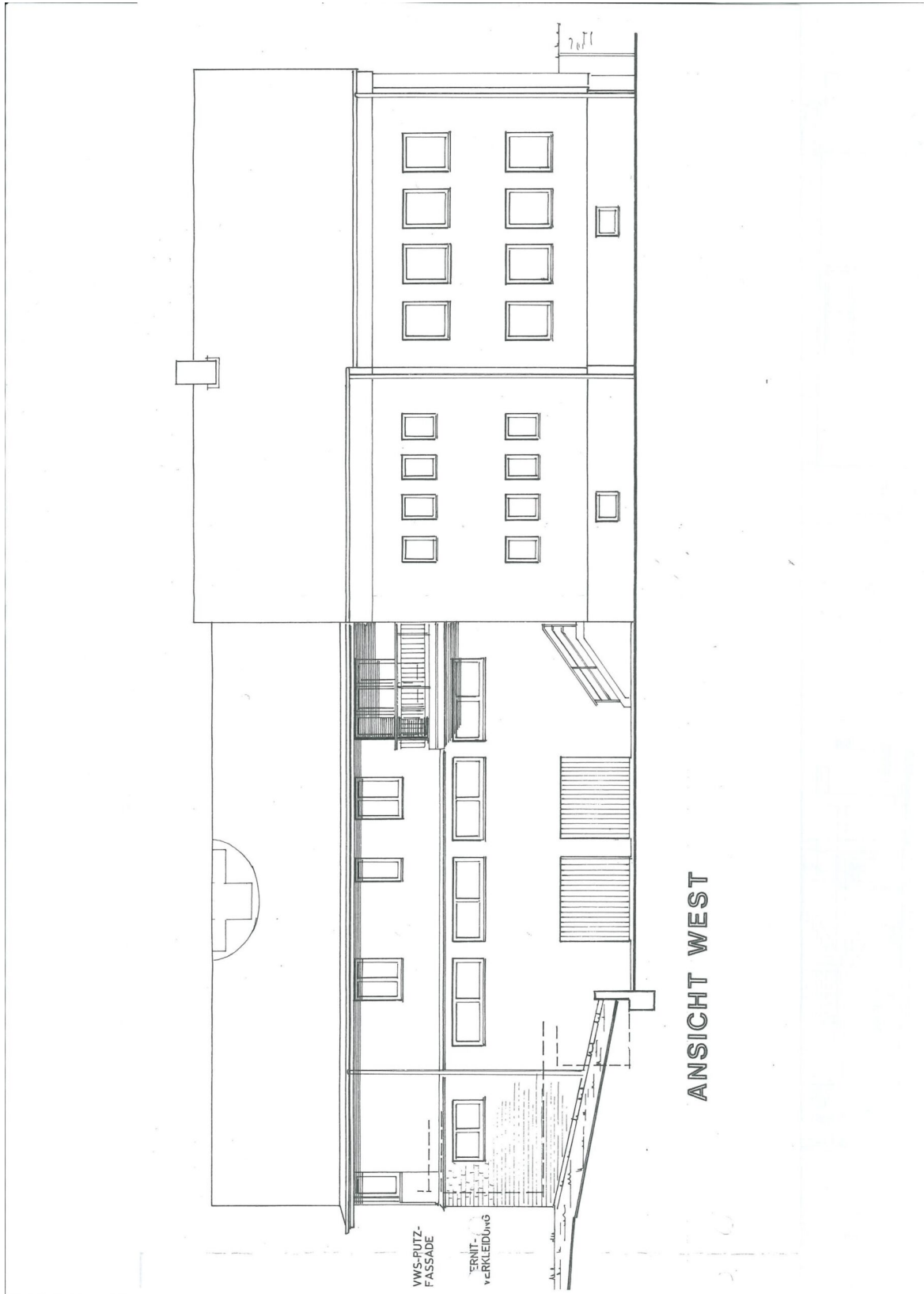
Patrick Zauner

t +43 1 342 222 40
m +43 664 825 88 17
e pz@fhi.at
w www.fhi.at



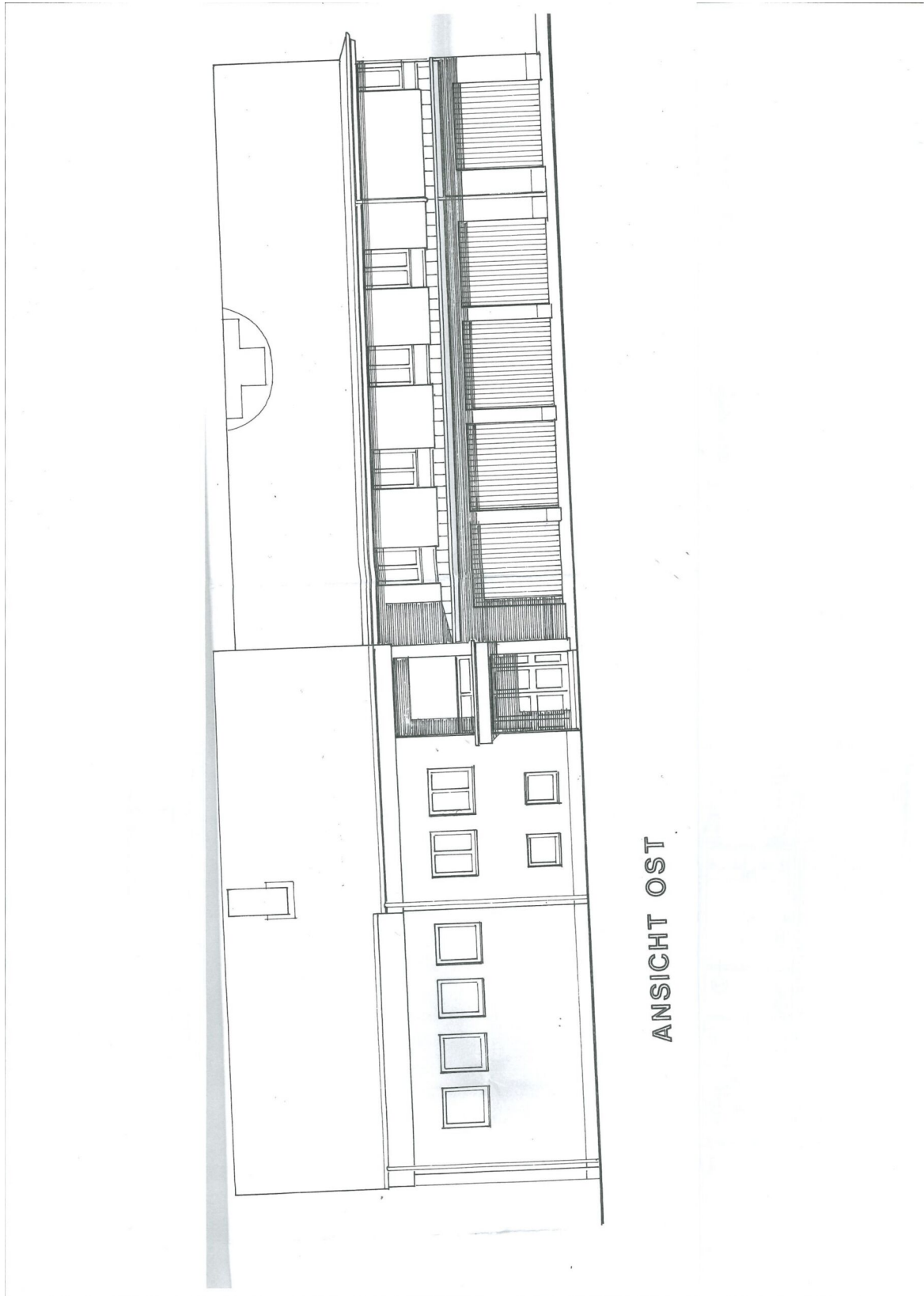
Patrick Zauner

t +43 1 342 222 40
m +43 664 825 88 17
e pz@fhi.at
w www.fhi.at



Patrick Zauner

t +43 1 342 222 40
m +43 664 825 88 17
e pz@fhi.at
w www.fhi.at



Patrick Zauner

t +43 1 342 222 40
m +43 664 825 88 17
e pz@fhi.at
w www.fhi.at

