

FHI Real Estate

t +43 1 342 222 20

e ap@fhi.at

w www.fhi.at

**Attraktiver 4 Zimmer Terrassen-Erstbezug mit Tiefgaragenplatz & Wienblick**
1220 Wien**ECKDATEN**

Objektnummer 6901

Wohnfläche	ca. 82,05 m ²
Baujahr	2024
Etage	1. DG
Zimmeranzahl	3
Anzahl Terrassen	2
Terrassenfläche	ca. 38,18 m ²
Anzahl WC	1
Anzahl Bäder	1
Anzahl Garagen	1
Energieausweis gültig bis	20.01.3032
HWB	24 kWh/m ² a

AUSSTATTUNG

Personenaufzug	
Tiefgarage	

KAUF

Kaufpreis	571.080,00 €
-----------	--------------

NEBENKOSTEN

Grundbucheintragung	1,1%
Grunderwerbsteuer	3,5%

FHI Real Estate

t +43 1 342 222 20
e ap@fhi.at
w www.fhi.at



Attraktiver 4 Zimmer Terrassen-Erstbezug mit Tiefgaragenplatz & Wienblick 1220 Wien

Die Wünsche und Vorstellungen eines modernen Klientels erfüllt dieser charmante ca. 82,05m² Neubau-Erstbezug mit Terrasse (ca. 7,64m²), Tiefgaragenplatz und Weitblick. Das Objekt liegt in einer 2024 fertiggestellten Wohnhausanlage im Herzen der Wiener Donaustadt nahe dem Genochplatz.

Die Wohnung liegt im 6. Liftstock, die Haupträume sind südwestseitig ausgerichtet mit traumhaften Blick über Wien.

AUFTEILUNG

Vorraum, geräumiges Wohn-Esszimmer mit offenem Küchenbereich u. Zugang zur Südwest-Terrasse ca. 7,64m², 3 Schlafzimmer, Einbauküche, Fliesenbad mit Wanne, WC und Waschmaschinenanschluss, separates WC und ein Abstellraum.

AUSSTATTUNG

hochwertige Parkettböden (Eiche Natur), Keramischer Belag = Feinsteinzeug in Küche, Bad und WC, Fußbodenheizung, Fernwärme-Hauszentralheizung u. Warmwasseraufbereitung, Photovoltaikanlage am Dach für die Allgemeinbereiche, Sonnenschutz: Außenjalousie (Raffstores), Markeneinbauküche, 2 Terrassen, Tiefgaragenplatz für € 27.500,-, 3 fach Verglasung, kleiner Kinderspielplatz, Sicherheitstüre, Personenlift, Kellerabteil, Fahrrad- u. Kinderwagenabstellräume.

INFRASTRUKTUR

Aufgrund der zentralen Lage befinden sich zahlreiche Einkaufsmöglichkeiten in Ihrer Nähe (Billa Plus 190m, Hofer 300m, Bipa, 150m, Hornbach 290m, Donauzentrum).

Mit der Straßenbahnlinie 25 erreichen Sie bequem die U1 Station Kagran - Donauzentrum sowie die U2 Station Hardegggasse.

Am naheheliegenden Verkehrsknotenpunkt Erzherzog Karl Straße mit zahlreichen Anbindungsmöglichkeiten wie die Schnellbahnlinien S80 Rex 8 u. R81 Richtung Wiener Hauptbahnhof 30 min, außerdem die Autobuslinien 26A Richtung Kagran - U2 Aspernstraße, 86A Richtung U2 Stadlau - Hirschstetten, 87A Richtung U2 Stadlau - Gewerbepark Stadlau 95A Richtung Mühlwasser - U2 Aspern Nord u 96A Richtung Strandbad Stadlau - Mühlwasser, N 26 Richtung Kagran - Essling Stadtgrenze.

Das Natur und Freizeitparadies Alte Donau ist in ca. 9 Minuten mit dem Fahrrad erreichbar und lädt Sie zu ausgedehnten Spaziergängen und Freizeitaktivitäten ein. In der nahegelegenen Sport u. Fun Halle erwarten Sie zahlreiche Sportmöglichkeiten wie Hallenklettern, Beachvolleyball, Fitness, Badminton, Rasensoccer, Streetbasketball u. Tischtennis.

Für nähere Informationen oder einen Besichtigungstermin stehen wir Ihnen gerne telefonisch oder per E-Mail zur



Verfügung.

FHI Real Estate GmbH

t +431342222
f +43134222211
e ap@fhi.at
www.fhi.at

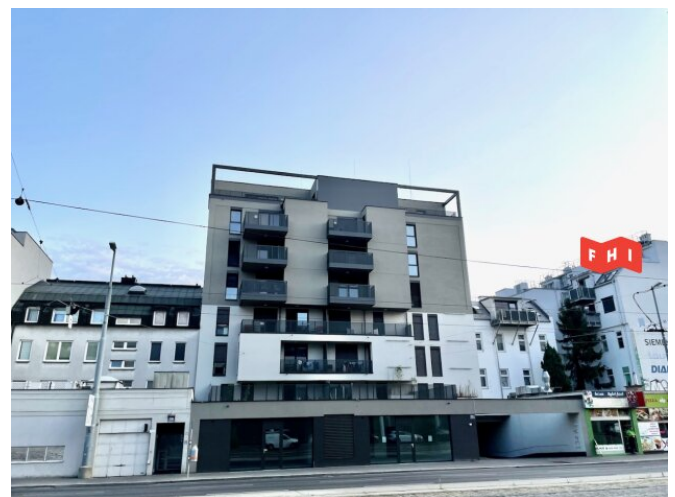
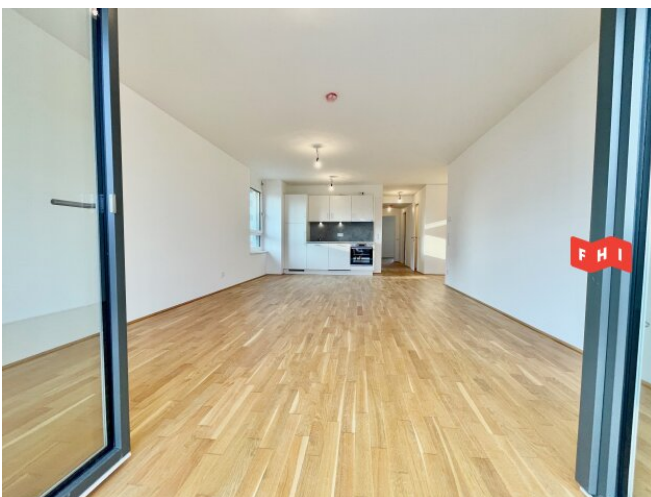
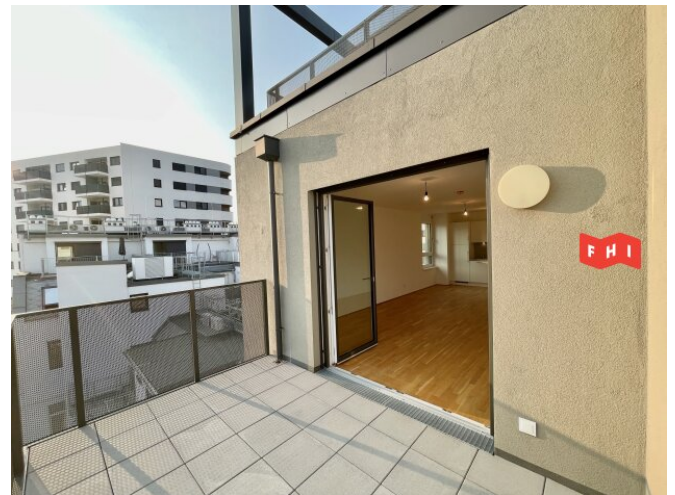
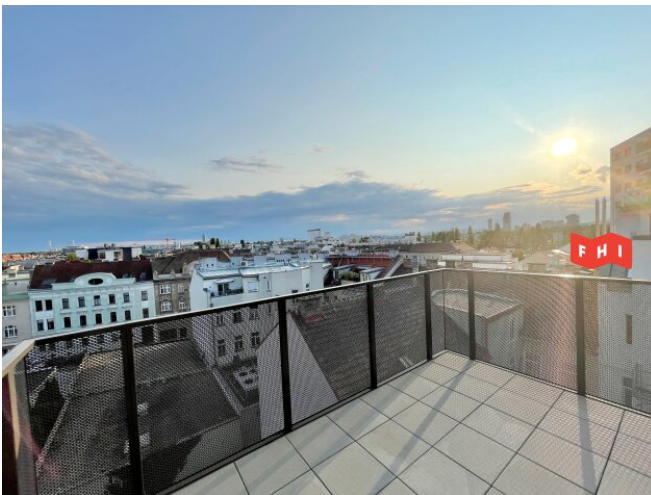
Die Angaben erfolgen aufgrund von Informationen und Unterlagen, die uns vom Eigentümer und/oder von Dritten zur Verfügung gestellt wurden und sind ohne Gewähr.

Wir weisen darauf hin, dass zwischen dem Vermittler und dem zu vermittelnden Dritten ein familiäres oder wirtschaftliches Naheverhältnis besteht.

Der Vermittler ist als Doppelmakler tätig.

FHI Real Estate

t +43 1 342 222 20
e ap@fhi.at
w www.fhi.at



FHI Real Estate

t +43 1 342 222 20
e ap@fhi.at
w www.fhi.at

